



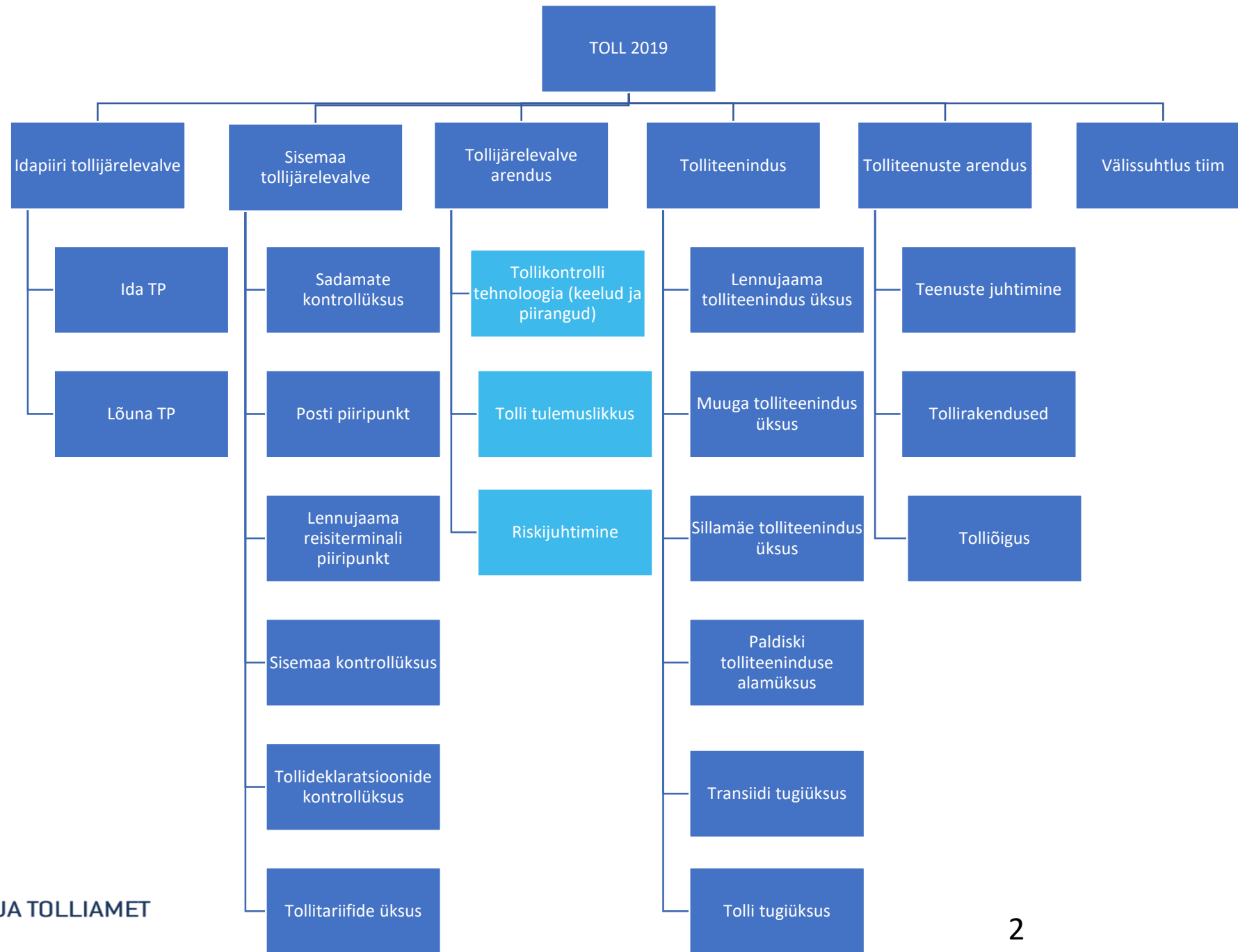
MAKSU- JA TOLLIAMET

# Toll heas ja kurjas

Voldemar Linno

21.11.2019







# Ühiskonna käitumine läbi tollikuulekuse prisma

- ✓ Tollikuulekus – mis see on
- ✓ Eesmärgistamine, kui saavutamise tööriist
- ✓ Mõõtmine – mis on numbrite taga



# Seirekontrollid – mida mõõdame/hindame?

- ✓ Kontrollide mõju hindamine tollikuulekusele rikkumiste arvu ja salakauba koguste põhjal
- ✓ Salakaubaga tekitatava kahju mõõtmine
- ✓ Ressursi optimaalne juhtimine
- ✓ Kontrolli kvaliteedi hindamine nende seirekontrollide tulemuste võrdluses
- ✓ Ametnike riskianalüüsi tabavuse hindamine
- ✓ Kontrollimeetmete mõju mõõtmine
- ✓ Salakaubavedajate profiilide loomine ja ajakohastamine
- ✓ Kontrollida ka riskiprofiilidele mittevastavaid piiriületajaid. Rikkujad aimavad profiile ja püüavad neist erineda

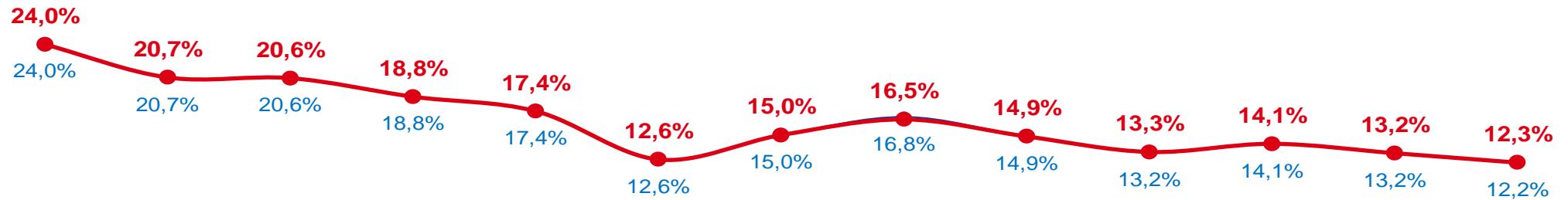


# TOTAL SAMPLE

## Non-domestic Incidence - Trend

Base: Total sample

○ Non-domestic incidence (based on number of packs)  
● Non-domestic incidence (based on number of sticks)



	2013 Q2	2013 Q4	2014 Q2	2014 Q4	2015 Q2	2015 Q4	2016 Q2	2016 Q4	2017 Q2	2017 Q4	2018 Q2	2018 Q4	2019 Q2
N(sticks):	(65,990)	(66,008)	(66,020)	(65,991)	(66,007)	(66,116)	(66,012)	(65,798)	(66,000)	(66,059)	(66,057)	(66,080)	(66,032)
(packs):	(3,300)	(3,300)	(3,300)	(3,300)	(3,300)	(3,300)	(3,300)	(3,300)	(3,300)	(3,300)	(3,300)	(3,300)	(3,300)

Domestic and Non-domestic incidences are used for comparison among companies. They may include genuine and counterfeit items.





# Mis on tulevikus?

- ✓ Süsteemne isikupõhise riskijuhtimise rakendamine
- ✓ Kiirreageering olukorra muutudes
- ✓ Meeskonna arendamine, professionaalsuse tõstmine
- ✓ Koostöö tõhustamine, erinevate organisatsioonide kaasamine





MAKSU- JA TOLLIAMET

# Täna antud võimaluse eest!

